

## **PLAN FUNCIONAL y PRESUPUESTO para el TRASLADO del CENTRO DE SALUD de la calle FEDERICO TAPIA. A CORUÑA**

12.12.2014

### **1.- ESTADO ACTUAL:**

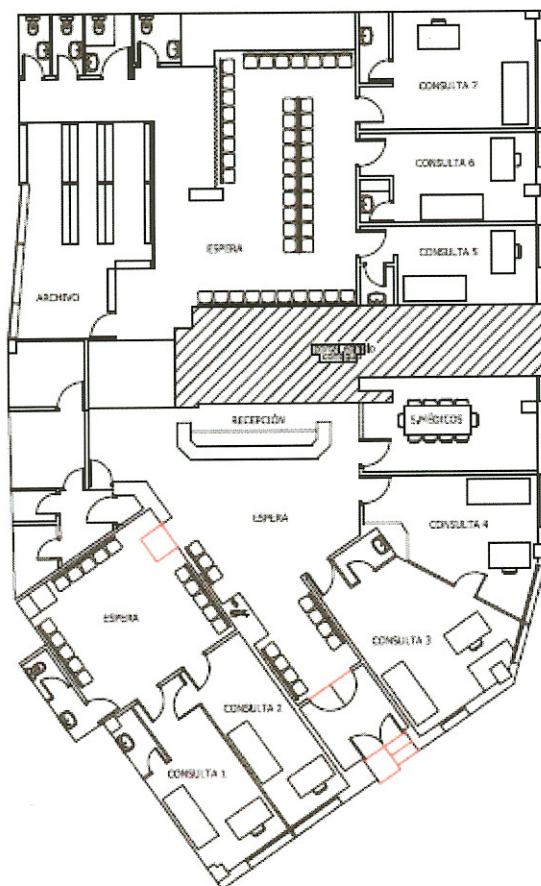
El CENTRO DE SALUD de Federico Tapia cuenta en la actualidad con 7 consultas (2 consultas de pediatría), con vestíbulo y mostrador de recepción, sala de espera (sala de espera separada de pediatría), aseos, archivo y sala de trabajo de médicos.  
Un total de 5 de las 7 consultas poseen baño propio.

**SUPERFICIE CONSTRUIDA ACTUAL**

**414 m2**



## CENTRO DE SALUD DE FEDERICO TAPIA. PLANTA BAJA



CENTRO DE SALUD DE FEDERICO TAPIA  
ESCALA 1:100

**ESTADO ACTUAL**



## 2.- PLAN FUNCIONAL del NUEVO CENTRO DE SALUD.:

Las necesidades del nuevo centro de salud serían:

Metros cadrados útiles segundo a Guía de planificación Deseño e equipamento dos Centros de Saúde (editada no 2008)

<b>Área médica</b>					
ESPACIO	M <sup>2</sup>	Nº ACTUAL	Nº FUTURO	TOTAL(m <sup>2</sup> )	OBSERVACIÓNS
Consultas de medicina xeral	22	3	6	132	
Consultas de enfermería	22	2	4	88	
Consultas de matronas	26		1	26	
Sala de educación maternal	40		1	40	
Consulta de farmacia			Non		
Consulta de odontoloxía			Non		
Despacho traballador social	12		1	12	Na actualidade a traballadora social que teñen de referencia neste Centro pasa a consulta No CS Casa do Mar
Despacho Coordinación	12		1	12	
Despacho do fisioterapeuta	12				
Ximnasio de fisioterapia	100				
Sala de toma de mostras	22		1	22	
Sala de espera	42		1	42	12 m <sup>2</sup> / SAA
Sala de técnicas	22		1	22	
Sala polivalente	22		1	22	
Zona de RX			Non		
<b>TOTAL ÁREA MÉDICA</b>				<b>418</b>	
<b>Área pediátrica</b>					
ESPACIO	M <sup>2</sup>	Nº ACTUAL	Nº FUTURO	TOTAL(m <sup>2</sup> )	OBSERVACIÓNS
Consultas de pediatría	22	1	2	44	
Sala de espera de pediatría	24		1	24	
Consulta enferm. pediátrica	22	1	1	22	
Aseos (con cambiador)	6		1	6	
<b>TOT. ÁREA PEDIÁTRICA</b>				<b>96</b>	
<b>Área de urxencias</b>					
ESPACIO	M <sup>2</sup>	Nº ACTUAL	Nº FUTURO	TOTAL(m <sup>2</sup> )	OBSERVACIÓNS
Área de recepción	21	Non	Non		
Zona de dormitorios	12				
Sala de reanimación e observ	24				
Sala de espera	20-30				
Sala de estar	20				
Consultas de medicina	22				
Consultas de enfermería	22				
Aseos	6				
Vestuarios persoal					
<b>TOT. ÁREA URXENCIAS</b>					
<b>Área de administración, arquivo e outros servicios comúns</b>					
ESPACIO	M <sup>2</sup>	Nº ACTUAL	Nº FUTURO	TOTAL(m <sup>2</sup> )	OBSERVACIÓNS
Área de admisión	20-30	1	1	30	Para 4 postos de traballo
Arquivo de historias clínicas			1	20	0,01 m <sup>2</sup> por historia
Almacén de material	20		1	20	
Sala de caldeiras/instalacións	20		1	20	
Oficio sucio	5	1	1	5	
Oficio limpo	5	1	1	5	
Sala de estar do persoal	20		1	20	
Sala de xuntas	25	1	1	25	
Aseos públicos	12	1	1	12	
Aseos persoal	20-30	1	1	30	
Salón Actos/aula Formación			Non		
<b>ÁREA ADMINISTRATIVA</b>				<b>187</b>	
<b>Outras áreas*</b>					
ESPACIO	M <sup>2</sup>	Nº ACTUAL	Nº FUTURO	TOTAL(m <sup>2</sup> )	OBSERVACIÓNS
Consultas médicas			Non		
Consultas de enfermería					
Sala de espera					
<b>TOTAL OUTRAS ÁREAS</b>					

\*Para centros nos que se está a prestar atención especializada: consultas de especialista, COF, USM

OFICINA TÉCNICA DE ARQUITECTURA  
Dirección de Xestión Económica e Servizos Xerais  
XERENCIA DE XESTIÓN INTEGRADA A CORUÑA

## RESUMEN DE SUPERFICIES ÚTILES:

ÁREA		SUPERFICIE
ÁREA MÉDICA		418 m <sup>2</sup>
ÁREA PEDIÁTRICA		96 m <sup>2</sup>
ÁREA ADMINISTRATIVA		187 m <sup>2</sup>
VESTÍBULOS, ESPERAS, CIRCULACIONES (30%)		217 m <sup>2</sup>
<b>SUPERFICIE ÚTIL TOTAL</b>		<b>918 m<sup>2</sup></b>
<b>SUPERFICIE CONSTRUIDA aprox.</b>		<b>1.050 m<sup>2</sup></b>

### 3.- CONSIDERACIONES DE DISEÑO del NUEVO CENTRO DE SALUD:

La ACCESIBILIDAD al Centro de Salud será lo más directa posible desde la vía pública, dotada con ascensor y escaleras si no está a nivel de calle. Se cuidará especialmente la señalización siguiendo el manual de identidad corporativa del SERGAS.

La **entrada principal** se realizará a través de un vestíbulo, flanqueada por el mostrador de admisión y con acceso directo a las esperas y a la sala polivalente para urgencias. Todas las estancias, incluidas esperas deben dotarse de iluminación y ventilación directa desde el exterior.

Es necesario dotar el exterior del edificio con un mínimo de 2 plazas de aparcamiento para urgencias sanitarias.

Los centros de salud agrupan en una misma edificación áreas públicas (esperas, consultas y extracciones) y áreas de personal (archivos, vestuarios, sala de profesionales,...), es deseable que cada uno de estos dos elementos funcionales cobra autonomía propia, para adaptarse plenamente a la función que realizan.

Se tendrá especial precaución de que el diseño propuesto **evite complejidades técnicas a la hora de efectuarse el mantenimiento** del centro. Los registros de instalaciones ocuparán un lugar fácilmente accesible.





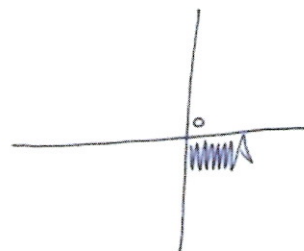
#### 4.-ESTIMACIÓN DE PRESUPUESTO:

Para la estimación del presupuesto de rehabilitación parcial del mercado de Santa Lucía para alojar el Centro de Salud de la zona se ha tenido en cuenta las dificultades que lleva consigo las rehabilitaciones totales de edificios en los que cambia el uso diametralmente.

Se considera asimismo la problemática que entraña la intervención en un edificio que presenta patologías ostensibles, en el que será necesario modificar la totalidad del área ocupada.

A falta de más datos como la ubicación exacta, el acceso, el diseño del centro y los usos de las áreas contiguas, se estima un presupuesto aproximado que a continuación se adjunta:

SUPERFICIE CONSTRUIDA NECESARIA		1.050 m2
PRESUPUESTO de EJECUCIÓN MATERIAL		1.214.385 €
GASTOS GENERALES	13%	157.870,05 €
BENEFICIO INDUSTRIAL	6 %	72.863,10 €
TOTAL		1.445.118,15€
IVA	21%	303.474,81 €
PRESUPUESTO de CONTRATA		1.748.592,96€



**José Manuel López Mihura**

**Arquitecto.** Dirección de Recursos Económicos  
XERENCIA DE XESTIÓN INTEGRADA A CORUÑA

Xubias de Arriba, 84, 15006 A Coruña

Tel. 981 178 080; Int: 295606; Fax 981 178 081 Móbil: 616 983 125

e-mail: [jlopkih@sergas.es](mailto:jlopkih@sergas.es)



**OFICINA TÉCNICA DE ARQUITECTURA**

Dirección de Xestión Económica e Servizos Xerais  
XERENCIA DE XESTIÓN INTEGRADA A CORUÑA